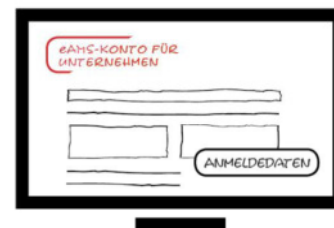


eAMS-Konto für Unternehmen

Damit Sie den Zugang zu Ihrem eAMS-Konto für Unternehmen erhalten, senden Sie die vollständig **ausgefüllten** und **unterschiedenen** Formulare und die erforderlichen Unterlagen

- per E-Mail - als PDF oder
- per Post an Ihre zuständige AMS (Landes-)Geschäftsstelle.



COVID-19-Kurzarbeit



Die Abrechnung der Kurzarbeit erfolgt ausschließlich über das eAMS-Konto. Außerdem können Sie auch das „COVID-19-Kurzarbeit Begehren“ und die „Sozialpartnervereinbarung“ per eAMS einbringen.

Übermittlung per E-Mail



Senden Sie uns bitte grundsätzlich die Dokumente

- als PDF
- in einer Datei

Unterschreiben Sie ...			
	... mit Handy-Signatur	... mit Touchpen auf einem graphischen Display	... den Ausdruck.
<i>So wird's gemacht!</i>	<i>Wenn Sie über <u>ein Handy-Signatur-Konto</u> verfügen, unterzeichnen Sie die online ausgefüllten Formulare direkt elektronisch.</i>	<i><u>Touchscreen:</u> Es ist mit einem Eingabestift oder sogar mit Ihrer Fingerkuppe möglich, direkt zu unterschreiben.</i>	<i>Sie können die Seiten, die Sie unterzeichnen, ausdrucken und unterschreiben. Wenn Sie diese wieder digitalisieren, achten Sie darauf, dass Sie <u>keine großen Bilddateien</u> versenden. Wie das geht, lesen Sie im folgenden Absatz.</i>

Ausgedruckte und unterschriebene Seiten als PDF versenden

Bitte einscannen und als PDF-Dokument versenden.



Die unterschriebenen Seiten fotografieren -> in ein Word-Dokument einfügen -> als PDF „exportieren“ oder „speichern unter“ als PDF.



Nutzen Sie auch die **Funktionen Ihrer Mobilgeräte**

- Scanfunktion in der App „Notizen“ auf iPhone
- diverse Apps auf Android oder IOS

*Sie können die Formulare fotografieren und erhalten somit "Bilddaten", die für die Weiterverarbeitung zu groß sind. **Daher bitten wir Sie, diese als PDF zu speichern.***

*So geht's!
Eine neue Word-Datei öffnen und die Bilder einfügen: mit „Copy-Paste“ oder mit dem Befehl „Bilder einfügen aus Datei“. Anschließend als PDF speichern oder exportieren.*